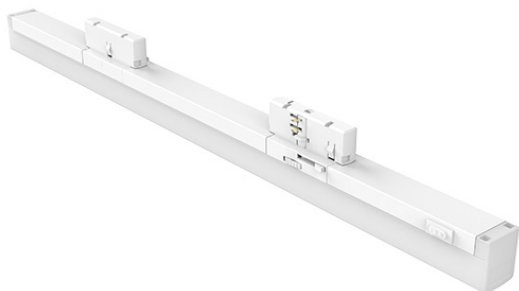


# Miniled a Binario

## CCT 1200mm

MINILED A BINARIO CCT 24W BIANCO IP20

Cod: **6361288**



IP20

Protetto contro corpi solidi di dimensioni superiori a 12 mm



II

Classe di protezione II



CRI >80

Indice di resa cromatica >80



Conforme ai CAM

Prodotto conforme ai CAM (Criteri Ambientali Minimi) Edifici, per installazione in interni ed esterni



CCT variabile

Temperatura selezionabile

di

colore



Garanzia ReeR

La ReeR garantisce il prodotto per un periodo della durata di 3 anni



### Descrizione tecnica

Codice prodotto: 6361288 | Categoria: Apparecchi da interni | Modello: Reglette da binario | Descrizione prodotto: MINILED A BINARIO CCT 24W BIANCO IP20 | Tipo di sorgente: SMD | Temperatura colore (CCT): 3000 / 4000 / 6500K | Indice resa cromatica (CRI): > 80 | MacAdam (SDCM): < 5 | Flusso luminoso (lm): 2160 / 2400 / 2640 | Angolo di emissione: 130° | Sicurezza fotobiologica: Gruppo di Rischio 0 (esente) | Durata del LED: L70 B50 50.000h | Classe efficienza energetica: Questo contiene una sorgente luminosa di classe di efficienza energetica (EU2019/2015): E | Larghezza (mm): 65 | Lunghezza (mm): 1200 | Altezza (mm): 35 | Peso (g): 350 | Grado IP: IP20 | Grado IK: IK05 | Colore finitura: Bianco RAL9016 | Materiale corpo: Policarbonato | Temperatura operativa massima: +40° C | Temperatura operativa minima: -20° C | Potenza nominale (W): 24 | Fattore di potenza: > 0,5 | Alimentazione: 230V 50/60Hz | Alimentatore: Integrato | Classe di isolamento: II | Dimmerabile: No |

## Dati illuminotecnici

Tipo di sorgente	SMD	Sicurezza fotobiologica	Gruppo di Rischio 0 (esente)
Temperatura colore (CCT)	3000 / 4000 / 6500K	Durata del LED	L70 B50 50.000h
Indice resa cromatica (CRI)	> 80	Classe efficienza energetica	Questo contiene una sorgente luminosa di classe di efficienza energetica (EU2019/2015):E
MacAdam (SDCM)	< 5		
Flusso luminoso (lm)	2160 / 2400 / 2640		
Angolo di emissione	130°		

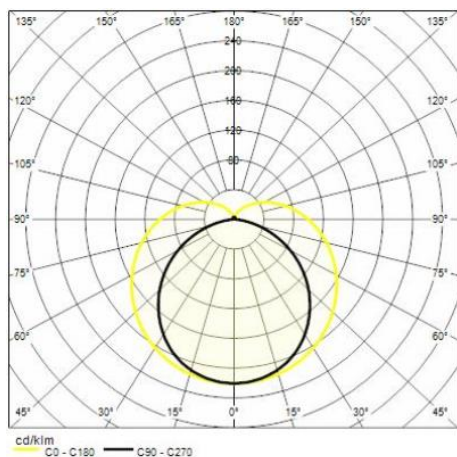
## Dati meccanici

Larghezza (mm)	65	Grado IK	IK05
Lunghezza (mm)	1200	Colore finitura	Bianco RAL9016
Altezza (mm)	35	Materiale corpo	Polycarbonato
Peso (g)	350	Temperatura operativa massima	-40° C
Grado IP	IP20	Temperatura operativa minima	-20° C

## Dati elettrici

Potenza nominale (W)	24	Dimmerabile	No
Fattore di potenza	> 0,5	Quantità per confezione	1
Alimentazione	230V 50/60Hz	Quantità totale imballaggio	20
Alimentatore	Integrato		
Classe di isolamento	II		

## Fotometria



## Disegno tecnico

