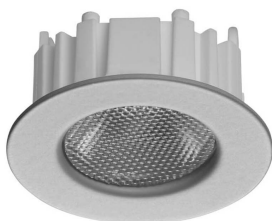


# Geppetto

GEPPETTO 1W 36° 4500K IP20 cromo  
KIT 3PZ

Cod: **MIC0016**



IP20

Protetto contro corpi solidi di dimensioni superiori a 12 mm



III

Classe di protezione III



CRI >80

Indice di resa cromatica >80



Conforme ai CAM

Prodotto conforme ai CAM (Criteri Ambientali Minimi) Edifici, per installazione in interni ed esterni



Garanzia ReeR

La ReeR garantisce il prodotto per un periodo della durata di 3 anni



## Descrizione tecnica

Codice prodotto: MIC0016 | Categoria: Apparecchi da interni | Modello: Geppetto | Descrizione prodotto: GEPPETTO 1W 36° 4500K IP20 cromo KIT 3PZ | Tipo di sorgente: COB | Temperatura colore (CCT): 4500K | Indice resa cromatica (CRI): > 80 | MacAdam (SDCM): < 3 | Flusso luminoso (lm): 140 | Angolo di emissione: 36° | Sicurezza fotobiologica: RG1 (rischio basso) | Durata del LED: 50.000 h | Diametro (mm): 30 | Altezza (mm): 13,85 | Foro di incasso (mm): Ø 26 | Peso (g): 15 | Grado IP: IP 20 | Colore finitura: Cromo | Tipologia di finitura: Verniciato a polveri di poliestere | Materiale corpo: Acciaio | Materiale diffusore: PC (policarbonato) | Temperatura operativa massima: +0° C | Temperatura operativa minima: +35° C | Potenza nominale (W): 1 | Alimentazione: 8,5V 350 mA | Alimentatore: Non incluso | Classe di isolamento: III | Dimmerabile: No |

## Dati illuminotecnici

Tipo di sorgente	COB	Angolo di emissione	36°
Temperatura colore (CCT)	4500K	Sicurezza fotobiologica	RG1 (rischio basso)
Indice resa cromatica (CRI)	> 80	Durata del LED	50.000 h
MacAdam (SDCM)	< 3		
Flusso luminoso (lm)	140		

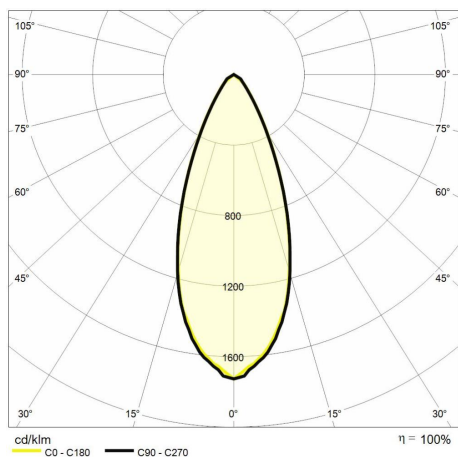
## Dati meccanici

Diametro (mm)	30	Tipologia di finitura	Verniciato a polveri di poliesteri
Altezza (mm)	13,85	Materiale corpo	Acciaio
Foro di incasso (mm)	Ø 26	Materiale diffusore	PC (policarbonato)
Peso (g)	15	Temperatura operativa massima	+35° C
Grado IP	IP 20	Temperatura operativa minima	+0° C
Colore finitura	Cromo		

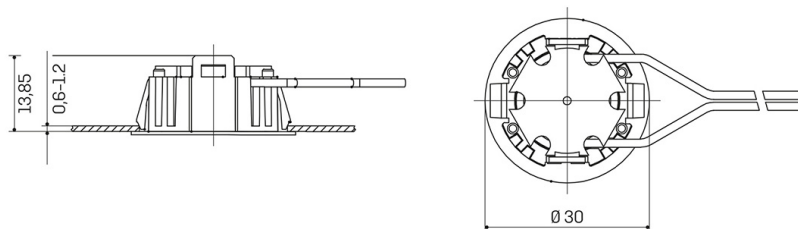
## Dati elettrici

Potenza nominale (W)	1	Quantità per confezione	1
Alimentazione	8,5V 350 mA	Quantità totale imballaggio	0
Alimentatore	Non incluso		
Classe di isolamento	III		
Dimmerabile	No		

## Fotometria



## Disegno tecnico



## Accessori



### Alimentatori Caleido

ALIMENTATORE LED 4W 350MA  
CORR.COSTANTE 2-11.5V  
Cod: MID0002