

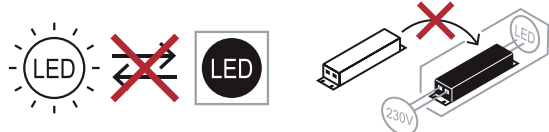
# Applique CCT

## Tonda-Quadra-Ovale

### CARATTERISTICHE TECNICHE

Alimentazione	230 V
Frequenza	50/60Hz
Driver	Incluso NON DIMMERABILE
PF	≥ 0,5 (15W / 20W) ≥ 0,9 (24W)
SDCM	≤ 6
Corpo e diffusore	Polycarbonato
Finitura	Bianco RAL9003
Gradi di protezione:	IP54 (15W / 20W) - IK08 IP44 (24W) - IK07
Temperatura di esercizio	da -20°C a +50°C
CRI	≥ 80
Durata Led	30.000 h
Classe di isolamento	II
Mantenimento del flusso luminoso:	(L80/B20) 50,000 h

La sorgente luminosa e l'unità di alimentazione (driver) di questo apparecchio NON sono sostituibili.



**Questo prodotto contiene una sorgente luminosa di classe di efficienza energetica F**

### INDICAZIONI E INFORMAZIONI PER LA TUTELA AMBIENTALE



#### INFORMAZIONE AGLI UTENTI

ai sensi dell'art. 26 del Decreto Legislativo 14 marzo 2014, n. 49 "Attuazione della direttiva 2012/19/UE sui rifiuti di apparecchiature elettriche ed elettroniche (RAEE)"

Il simbolo del cassonetto barrato riportato sull'apparecchiatura o sulla sua confezione indica che il prodotto alla fine della propria vita utile deve essere raccolto separatamente dagli altri rifiuti.

L'utente dovrà, pertanto, conferire l'apparecchiatura giunta a fine vita agli idonei centri comunali di raccolta differenziata dei rifiuti elettrotecnici ed elettronici.

In alternativa alla gestione autonoma è possibile consegnare l'apparecchiatura che si desidera smaltire al rivenditore, al momento dell'acquisto di una nuova apparecchiatura di tipo equivalente.

Presso i rivenditori di prodotti elettronici con superficie di vendita di almeno 400 mq è inoltre possibile consegnare gratuitamente, senza obbligo di acquisto, i prodotti elettronici da smaltire con dimensioni inferiori a 25 cm.

L'adeguata raccolta differenziata per l'avvio successivo dell'apparecchiatura dismessa al riciclaggio, al trattamento e allo smaltimento ambientalmente compatibile contribuisce ad evitare possibili effetti negativi sull'ambiente e sulla salute e favorisce il reimpiego e/o riciclo dei materiali di cui è composta l'apparecchiatura.

La precisa ed integrale osservanza di tutte le norme, indicazioni e divieti esposti in queste istruzioni costituisce un requisito essenziale per il corretto funzionamento e utilizzo del prodotto. REER SpA, declina ogni responsabilità per quanto derivante dal mancato rispetto, anche parziale, di tali indicazioni.

Caratteristiche soggette a modifica senza preavviso.  
È vietata la riproduzione totale o parziale senza autorizzazione REER.

# Applique CCT

## Tonda-Quadra-Ovale

apparecchio a plafone/parete



8543368 rev.0

### ISTRUZIONI D'USO E INSTALLAZIONE

Prima di utilizzare il prodotto leggere attentamente il foglio d'istruzioni e conservarlo per futuro riferimento. Attenzione: le cautele riguardanti la sicurezza devono essere seguite con scrupolo.

# REER

REER S.p.A. via Carcano 32, 10153 Torino - ITALIA  
[www.reer.it](http://www.reer.it)

Conforme alle vigenti norme e direttive europee, come attestato dal marchio CE



## ISTRUZIONI PER L'INSTALLAZIONE

⚠ **Attenzione:** l'installazione deve essere effettuata soltanto da un installatore professionale. REER non si assume nessuna responsabilità per errori commessi da installatori non abilitati.

⚠ **Attenzione:** prima di iniziare l'installazione scollegare la tensione di rete.

⚠ **Attenzione:** le condizioni ambientali devono essere compatibili col grado di protezione del prodotto.

⚠ **Attenzione:** la messa a terra deve essere effettuata con cura e con un collegamento di terra corrispondente alle norme (apparecchio di Classe II).

⚠ **Attenzione:** controllare che il prodotto sia integro e non abbia subito danni durante il trasporto. Effettuare l'installazione seguendo le indicazioni riportate nelle figure. Utilizzare dispositivi di fissaggio adeguati alla superficie di montaggio e al peso dell'apparecchio (tasselli ad espansione o altro); tracciare sulla superficie di montaggio la posizione per i dispositivi di fissaggio, forare e fissare l'apparecchio.

⚠ **Attenzione:** non praticare fori sull'apparecchiatura causa decadimento della garanzia e del grado IP dichiarato.

### Applique Tonda

codice	mm Ax B	W	K	lm	Kg	ottica
6361197	ø 210x48	15	3000	1300	0,3	160°
			4000	1400		
6361198	ø 238x49	20	3000	1550	0,4	160°
			4000	1700		
6361199	ø 280x62	24	3000	2000	0,7	110°
			4000	2150		

### Applique Quadra

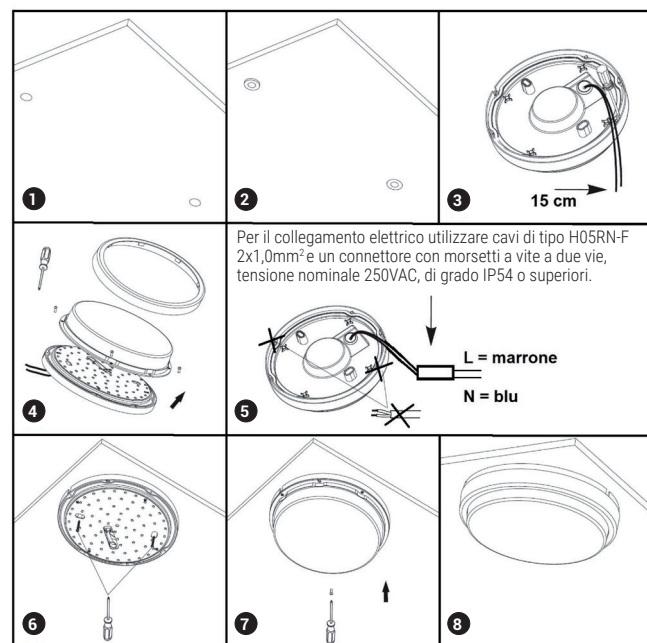
codice	mm Ax BxC	W	K	lm	Kg	ottica
6361200	270x270x62	24	3000	2000	0,8	110°
			4000	2150		

### Applique Ovale

codice	mm Ax BxC	W	K	lm	Kg	ottica
6361196	104x230x42	15	3000	1300	0,2	160°
			4000	1400		

### MODELLI 15W E 20W (TONDA E OVALE)

Il dispositivo di connessione NON è fornito con l'apparecchio



## INDICAZIONI PER LA SICUREZZA DURANTE L'USO

★ Apparecchio da esterno con sorgente luminosa a Led; rispettare scrupolosamente le cautele relative al grado di protezione IP.

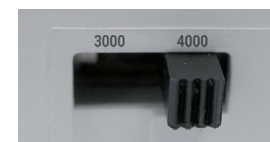
★ Verificare attentamente che l'installazione risulti stabile nelle condizioni di utilizzo previste.

★ Non coprire l'apparecchio e permettere la libera circolazione dell'aria attorno allo stesso; non appendere o fissare qualsiasi cosa all'apparecchio.

★ La sorgente luminosa di questo apparecchio non è sostituibile; quando la sorgente luminosa raggiunge il fine vita deve essere sostituito l'intero apparecchio.

★ Scollegare l'apparecchio dalla rete elettrica ed attendere che si sia raffreddato prima di eseguire qualsiasi operazione di pulizia.

★ REER declina ogni responsabilità riguardo a danni a persone, animali o cose derivanti da uso o installazione non corrette.



**ATTENZIONE**  
Selezionare la temperatura colore solo a dispositivo spento

### MODELLI 24W (TONDA E QUADRA)

