

Domino 2.0 CCT

10-300W

CARATTERISTICHE TECNICHE

Alimentazione	220/240 V
Frequenza	50/60Hz
Driver	Incluso NON DIMMERABILE
PF	≥ 0,7 (modelli 10W-20W) ≥ 0,9 (modelli da 30W a 300W)
SDCM	≤ 6
Corpo	alluminio verniciato nero RAL7021
Schermo	vetro temperato
Gradi di protezione	IP65 - IK07
Temperatura di esercizio	da -20°C a +50°C
CRI	≥ 80
Durata Led	50.000 h
Classe di isolamento	I
Angolo ottica	110°
Sfarfallio	Pst LM ≤ 1,0 (a pieno carico)
Effetto stroboscopico SVM	≤ 0,4 (a pieno carico)
Mantenimento del flusso luminoso	L70 B50 50.000h

Questo prodotto contenitore contiene una sorgente luminosa di classe di efficienza energetica VEDI TABELLA PRODOTTI

codice	mm AxBxC	W	K	lumen			kg	superficie massima esposta* m²	classe energetica		
				3000K	4000K	5000K			3000K	4000K	5000K
6361203	141x135x29	10	3000K	1200	1350	1300	0,434	0,019	D	C	C
6361204	141x135x29	20		2400	2700	2600	0,438	0,019	D	C	C
6361205	162x160x29	30		3900	4350	4200	0,570	0,025	D	C	C
6361206	191x200x30	50		6400	7000	6500	0,836	0,038	D	C	D
6361207	222x300x45	70	4000K	9800	11060	10150	1,895	0,066	D	C	D
6361208	222x300x45	100	5000K	14000	15800	14500	1,895	0,066	D	C	D
6361209	274x335x49	150		21000	23400	21750	2,920	0,091	D	C	D
6361210	305x390x58	200		28000	31000	29000	3,880	0,118	D	C	D
6361211	480x384x63	300		41400	46000	42000	6,195	0,184	D	D	D

* norma EN 60598-2-5:2016 paragrafo 5.5

Conforme alle vigenti norme e direttive europee, come attestato dal marchio CE



INDICAZIONI E INFORMAZIONI PER LA TUTELA AMBIENTALE



INFORMAZIONE AGLI UTENTI

ai sensi dell'art. 26 del Decreto Legislativo 14 marzo 2014, n. 49 "Attuazione della direttiva 2012/19/UE sui rifiuti di apparecchiature elettriche ed elettroniche (RAEE)"

Il simbolo del cassonetto barrato riportato sull'apparecchiatura o sulla sua confezione indica che il prodotto alla fine della propria vita utile deve essere raccolto separatamente dagli altri rifiuti.

L'utente dovrà, pertanto, conferire l'apparecchiatura giunta a fine vita agli idonei centri comunali di raccolta differenziata dei rifiuti elettrotecnici ed elettronici.

In alternativa alla gestione autonoma è possibile consegnare l'apparecchiatura che si desidera smaltire al rivenditore, al momento dell'acquisto di una nuova apparecchiatura di tipo equivalente.

Presso i rivenditori di prodotti elettronici con superficie di vendita di almeno 400 mq è inoltre possibile consegnare gratuitamente, senza obbligo di acquisto, i prodotti elettronici da smaltire con dimensioni inferiori a 25 cm.

L'adeguata raccolta differenziata per l'avvio successivo dell'apparecchiatura dismessa al riciclaggio, al trattamento e allo smaltimento ambientalmente compatibile contribuisce ad evitare possibili effetti negativi sull'ambiente e sulla salute e favorisce il reimpiego e/o riciclo dei materiali di cui è composta l'apparecchiatura.

La precisa ed integrale osservanza di tutte le norme, indicazioni e divieti esposti in queste istruzioni costituisce un requisito essenziale per il corretto funzionamento e utilizzo del prodotto. REER SpA, declina ogni responsabilità per quanto derivante dal mancato rispetto, anche parziale, di tali indicazioni.

Caratteristiche soggette a modifica senza preavviso.
È vietata la riproduzione totale o parziale senza autorizzazione REER.

Domino 2.0 CCT

10-300W

proiettore a Led da esterno



8543377 rev.0

ISTRUZIONI D'USO E INSTALLAZIONE

Prima di utilizzare il prodotto leggere attentamente il presente foglio d'istruzioni. Conservarlo per futuro riferimento. Attenzione: le cautele riguardanti la sicurezza devono essere seguite con scrupolo.

REER

REER S.p.A. | via Meucci 77 | Leinì (TO) 10040 | ITALIA
tel. +39 011 9969833 | info@reer.it | www.reerlighting.com

ISTRUZIONI PER L'INSTALLAZIONE

⚠ **Attenzione:** l'installazione deve essere effettuata soltanto da un installatore professionale.

REER non si assume nessuna responsabilità per errori commessi da installatori non abilitati.

⚠ **Attenzione:** prima di iniziare l'installazione scollegare la tensione di rete.

⚠ **Attenzione:** le condizioni ambientali devono essere compatibili col grado di protezione del prodotto. Per il collegamento elettrico utilizzare dispositivi di connessione IP65.

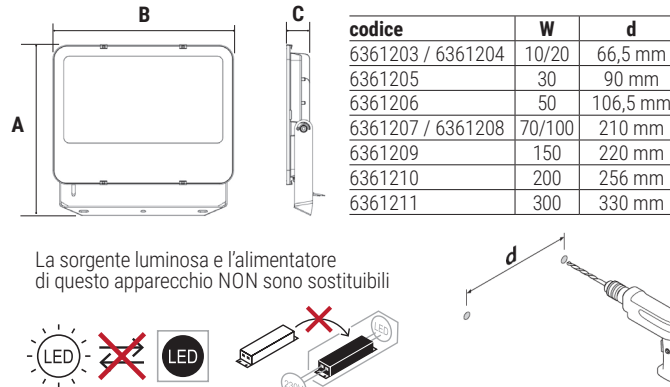
⚠ **Attenzione:** la messa a terra deve essere effettuata con cura e con un collegamento di terra corrispondente alle norme (apparecchio di Classe I).

⚠ **Attenzione:** controllare innanzitutto che il prodotto sia integro e non abbia subito danni durante il trasporto. Effettuare l'installazione seguendo le indicazioni riportate nelle figure. Utilizzare dispositivi di fissaggio adeguati alla superficie di montaggio e al peso dell'apparecchio (tasselli ad espansione o altro); tracciare sulla superficie di montaggio la posizione per i dispositivi di fissaggio, forare e fissare l'apparecchio.

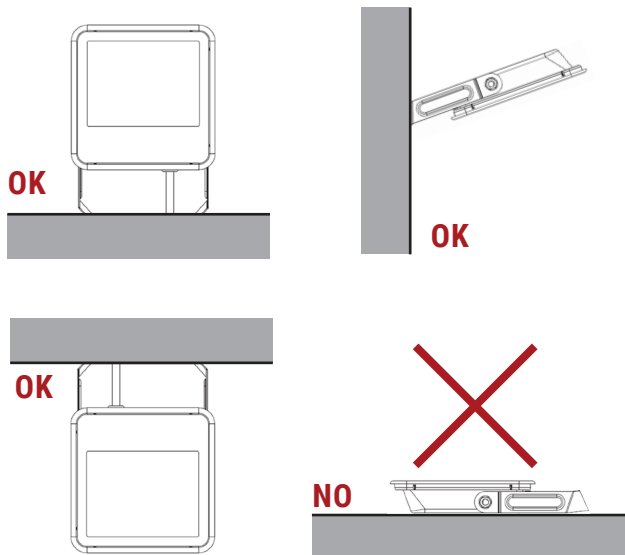
⚠ **Attenzione:** per il collegamento elettrico utilizzare un cavo H05RN-F 3x1,0mm² e un dispositivo di connessione con morsetti a vite (conforme alla norma EN 60998-2-1) a tre vie, tensione nominale 250VAC, per conduttori sezione 1,0mm².

Il dispositivo di connessione utilizzato deve garantire la tenuta al grado IP65 con cavo H05RN-F 3x1,0mm².

L'apparecchio è dotato di cavo con conduttori marrone, blu e giallo/verde; collegare all'alimentazione rispettando i seguenti colori: marrone alla fase L, blu al neutro N, giallo/verde alla Terra.



POSIZIONI DI INSTALLAZIONE

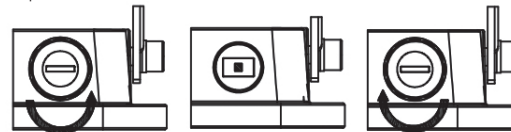


SELETTORE CCT (TEMPERATURA COLORE LUCE)

Apparecchi da 10W a 50W

Sul lato dell'apparecchio aprire il coperchio che protegge il selettore. Agendo sul selettore scegliere la temperatura della luce desiderata. Quindi richiudere il coperchio.

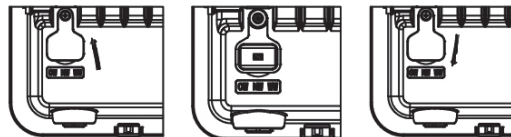
3000K
4000K
5000K



Apparecchi da 70W a 300W

Sul retro dell'apparecchio aprire il coperchio che protegge il selettore. Agendo sul selettore scegliere la temperatura della luce desiderata. Quindi richiudere il coperchio.

WW = 3000K
NW = 4000K
CW = 5000K



INDICAZIONI PER LA SICUREZZA DURANTE L'USO

★ Apparecchio da esterno con sorgente luminosa a Led; rispettare scrupolosamente le cautele relative al grado di protezione IP.

★ Verificare attentamente che l'installazione risulti stabile nelle condizioni di utilizzo previste.

★ Non coprire l'apparecchio e permettere la libera circolazione dell'aria attorno allo stesso; non appendere o fissare qualsiasi cosa all'apparecchio.

★ La sorgente luminosa di questo apparecchio non è sostituibile; quando la sorgente luminosa raggiunge il fine vita deve essere sostituito l'intero apparecchio.

★ Controllare periodicamente lo stato del cavo. Scollegare l'apparecchio dalla rete elettrica ed attendere che si sia raffreddato prima di eseguire qualsiasi operazione di pulizia. Se il cavo flessibile esterno di questo apparecchio è danneggiato, deve essere sostituito esclusivamente dal costruttore, dal suo servizio di assistenza, o da personale qualificato equivalente, al fine di evitare pericoli.

★ REER declina ogni responsabilità riguardo a danni a persone, animali o cose derivanti da uso o installazione non corrette.

MONTAGGIO

1 Effettuare nella parete 2 fori rispettando la distanza indicata in tabella per ciascun modello

2 Scollegare la corrente elettrica

3 Fissare l'apparecchio con tasselli e viti appropriate al peso dell'apparecchio (NON inclusi nella confezione)

4 Allentare il bullone laterale per regolare l'inclinazione dell'apparecchio e stringere per fissare la posizione desiderata

5 Collegare il cavo alla rete elettrica tramite un **connettore IP65** (non incluso nella confezione) avendo l'accortezza di posizionare il cavo in modo che l'acqua non possa entrare nel connettore

6 Ricollegare la corrente elettrica

