

Skies CCT Regolo

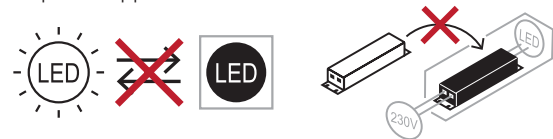
CARATTERISTICHE TECNICHE

Alimentazione	230V
Frequenza	50/60Hz



Questo prodotto contiene una sorgente luminosa di classe di efficienza energetica F

La sorgente luminosa e l'unità di alimentazione (driver) di questo apparecchio NON sono sostituibili.



Conforme alle vigenti norme e direttive europee, come attestato dal marchio CE



INDICAZIONI E INFORMAZIONI PER LA TUTELA AMBIENTALE



INFORMAZIONE AGLI UTENTI

ai sensi dell'art. 26 del Decreto Legislativo 14 marzo 2014, n. 49 "Attuazione della direttiva 2012/19/UE sui rifiuti di apparecchiature elettriche ed elettroniche (RAEE)"

Il simbolo del cassonetto barrato riportato sull'apparecchiatura o sulla sua confezione indica che il prodotto alla fine della propria vita utile deve essere raccolto separatamente dagli altri rifiuti.

L'utente dovrà, pertanto, conferire l'apparecchiatura giunta a fine vita agli idonei centri comunali di raccolta differenziata dei rifiuti elettrotecnici ed elettronici.

In alternativa alla gestione autonoma è possibile consegnare l'apparecchiatura che si desidera smaltire al rivenditore, al momento dell'acquisto di una nuova apparecchiatura di tipo equivalente.

Presso i rivenditori di prodotti elettronici con superficie di vendita di almeno 400 mq è inoltre possibile consegnare gratuitamente, senza obbligo di acquisto, i prodotti elettronici da smaltire con dimensioni inferiori a 25 cm.

L'adeguata raccolta differenziata per l'avvio successivo dell'apparecchiatura dismessa al riciclaggio, al trattamento e allo smaltimento ambientalmente compatibile contribuisce ad evitare possibili effetti negativi sull'ambiente e sulla salute e favorisce il reimpiego e/o riciclo dei materiali di cui è composta l'apparecchiatura.

La precisa ed integrale osservanza di tutte le norme, indicazioni e divieti esposti in queste istruzioni costituisce un requisito essenziale per il corretto funzionamento e utilizzo del prodotto. REER SpA, declina ogni responsabilità per quanto derivante dal mancato rispetto, anche parziale, di tali indicazioni.

Caratteristiche soggette a modifica senza preavviso.
È vietata la riproduzione totale o parziale senza autorizzazione REER.

Skies CCT Regolo

Faretto da soffitto con incasso regolabile



8543411_0

ISTRUZIONI D'USO E INSTALLAZIONE

Prima di utilizzare il prodotto leggere attentamente il foglio d'istruzioni e conservarlo per futuro riferimento. Attenzione: le cautele riguardanti la sicurezza devono essere seguite con scrupolo.



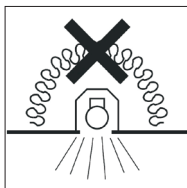
REER S.p.A. via Carcano 32, 10153 Torino - ITALIA
www.reerlighting.com

ISTRUZIONI PER L'INSTALLAZIONE

⚠ **Attenzione:** l'installazione deve essere effettuata soltanto da un installatore professionale. REER non si assume nessuna responsabilità per errori commessi da installatori non abilitati.

⚠ **Attenzione:** le condizioni ambientali devono essere compatibili col grado di protezione (IP) del prodotto.

⚠ **Attenzione:** questi apparecchi non sono idonei ad essere ricoperti con materiale termicamente isolante, vedi simbolo.



Apparecchio non idoneo ad essere ricoperto con materiale isolante

⚠ **Attenzione:** prima di iniziare l'installazione scollegare la tensione di rete.

⚠ **Attenzione:** controllare che il prodotto sia integro e non abbia subito danni durante il trasporto.

⚠ **Attenzione:** effettuare l'installazione seguendo le indicazioni riportate nelle figure.

INDICAZIONI PER LA SICUREZZA DURANTE L'USO

★ Apparecchio da interno con sorgente luminosa a Led; rispettare scrupolosamente le cautele relative al grado di protezione IP.

★ Verificare attentamente che l'installazione risulti stabile nelle condizioni di utilizzo previste.

★ Non coprire l'apparecchio e permettere la libera circolazione dell'aria attorno allo stesso; non appendere o fissare qualsiasi cosa all'apparecchio.

★ La sorgente luminosa di questo apparecchio non è sostituibile; quando la sorgente luminosa raggiunge il fine vita deve essere sostituito l'intero apparecchio.

★ Scollegare l'apparecchio dalla rete elettrica ed attendere che si sia raffreddato prima di eseguire qualsiasi operazione di pulizia.

★ REER declina ogni responsabilità riguardo a danni a persone, animali o cose derivanti da uso o installazione non corrette.

MONTAGGIO A INCASSO

SKIES CCT REGOLO è stato progettato per adattarsi a fori nel soffitto già esistenti. Ciascun codice prodotto ha un proprio ambito di adattabilità del diametro del foro:

6361298 > da mm 65 a mm 102

6361299 > da mm 65 a mm 130

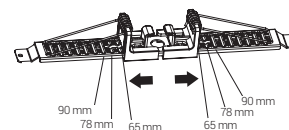
6361300 > da mm 65 a mm 180

6361301 > da mm 65 a mm 240

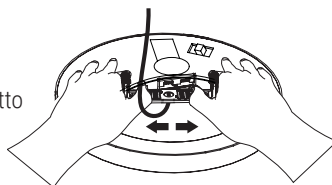


1

Inserire le molle nella staffa. Quindi posizionarle alla distanza corrispondente al diametro del foro sul soffitto.

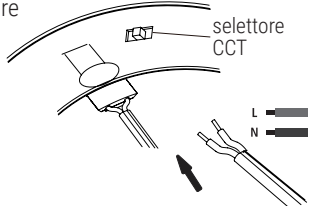


Qualora non vi fosse il foro preesistente, realizzarlo di una misura compatibile con le caratteristiche del prodotto (vedi misure sopra)



2

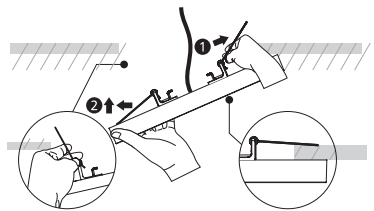
Agire sul selettore CCT per definire la temperatura colore della luce:
3000K > luce calda
4000K > luce naturale
6000K > luce fredda



Collegare l'apparecchio all'alimentazione elettrica inserendo i cavi nella morsettiera

3

Alzare le molle introducendole nel foro una per volta



Muovere il faretto affinché risulti ben centrato ed aderente al soffitto



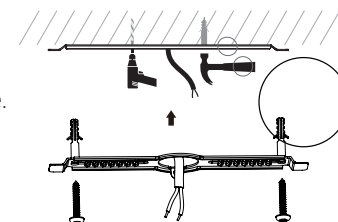
MONTAGGIO A PLAFONE

SKIES CCT REGOLO può essere fissato a soffitto senza necessità di foro da incasso ma con l'installazione a plafone.



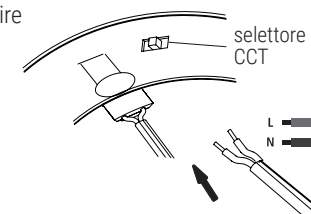
1

Fissare la staffa a soffitto con viti e tasselli in dotazione. Non applicare le molle alla staffa (necessarie solo per il montaggio a incasso)



2

Agire sul selettore CCT per definire la temperatura colore della luce:
3000K > luce calda
4000K > luce naturale
6000K > luce fredda



Collegare l'apparecchio all'alimentazione elettrica inserendo i cavi nella morsettiera

3

Posizionare il faretto in corrispondenza della staffa, quindi ruotarlo in senso antiorario in modo da fermare stabilmente il corpo

