

# Sirio / Sirio 2 / Sirio C

## CARATTERISTICHE TECNICHE

|                      |   |
|----------------------|---|
| Alimentazione        | 230V - 50/60Hz  |
| Porta lampada        | <b>Sirio:</b> 1xGU10 - max 1x35W<br><b>Sirio 2:</b> 2xGU10 - max 2x35W<br><b>Sirio C:</b> 1xGU10 - max 1x35W<br><u>lampade GU10 non incluse</u> |
| Corpo                | alluminio   |
| Schermo              | vetro temperato   |
| Finitura             | nero RAL9005<br>bianco RAL9003  |
| Dimensioni           | <b>Sirio:</b> 80x112x133 mm<br><b>Sirio 2:</b> 80x112x184 mm<br><b>Sirio C:</b> 80x80x121 mm  |
| Peso                 | <b>Sirio:</b> 0,620 Kg<br><b>Sirio 2:</b> 0,790 Kg<br><b>Sirio C:</b> 0,400 Kg  |
| Gradi di protezione  | IP54 - IK04   |
| Classe di isolamento | I   |

## INDICAZIONI E INFORMAZIONI PER LA TUTELA AMBIENTALE



### INFORMAZIONE AGLI UTENTI

ai sensi dell'art. 26 del Decreto Legislativo 14 marzo 2014, n. 49 "Attuazione della direttiva 2012/19/UE sui rifiuti di apparecchiature elettriche ed elettroniche (RAEE)"

Il simbolo del cassonetto barrato riportato sull'apparecchiatura o sulla sua confezione indica che il prodotto alla fine della propria vita utile deve essere raccolto separatamente dagli altri rifiuti.

L'utente dovrà, pertanto, conferire l'apparecchiatura giunta a fine vita agli idonei centri comunali di raccolta differenziata dei rifiuti elettrotecnici ed elettronici.

In alternativa alla gestione autonoma è possibile consegnare l'apparecchiatura che si desidera smaltire al rivenditore, al momento dell'acquisto di una nuova apparecchiatura di tipo equivalente.

Presso i rivenditori di prodotti elettronici con superficie di vendita di almeno 400 mq è inoltre possibile consegnare gratuitamente, senza obbligo di acquisto, i prodotti elettronici da smaltire con dimensioni inferiori a 25 cm.

L'adeguata raccolta differenziata per l'avvio successivo dell'apparecchiatura dismessa al riciclaggio, al trattamento e allo smaltimento ambientalmente compatibile contribuisce ad evitare possibili effetti negativi sull'ambiente e sulla salute e favorisce il reimpiego e/o riciclo dei materiali di cui è composta l'apparecchiatura.

La precisa ed integrale osservanza di tutte le norme, indicazioni e divieti esposti in queste istruzioni costituisce un requisito essenziale per il corretto funzionamento e utilizzo del prodotto. REER SpA, declina ogni responsabilità per quanto derivante dal mancato rispetto, anche parziale, di tali indicazioni.

Caratteristiche soggette a modifica senza preavviso.  
È vietata la riproduzione totale o parziale senza autorizzazione REER.

# Sirio / Sirio 2 / Sirio C

Apparecchi mono e bi emissione per lampade GU10



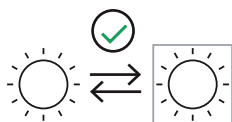
8543414 rev.0

## ISTRUZIONI D'USO E INSTALLAZIONE

Prima di utilizzare il prodotto leggere attentamente il foglio d'istruzioni e conservarlo per futuro riferimento. Attenzione: le cautele riguardanti la sicurezza devono essere seguite con scrupolo.

# REER

REER S.p.A. via Carcano 32, 10153 Torino - ITALIA  
[www.reerlighting.com](http://www.reerlighting.com)



La sorgente luminosa di questo apparecchio è sostituibile.

Conforme alle vigenti norme e direttive europee, come attestato dal marchio CE



## ISTRUZIONI PER L'INSTALLAZIONE

⚠ **Attenzione:** l'installazione deve essere effettuata soltanto da un installatore professionale.  
REER non si assume nessuna responsabilità per errori commessi da installatori non abilitati.

⚠ **Attenzione:** le condizioni ambientali devono essere compatibili col grado di protezione (IP) del prodotto.  
Per il collegamento elettrico utilizzare dispositivi di connessione IP65.

⚠ **Attenzione:** prima di iniziare l'installazione scollegare la tensione di rete.

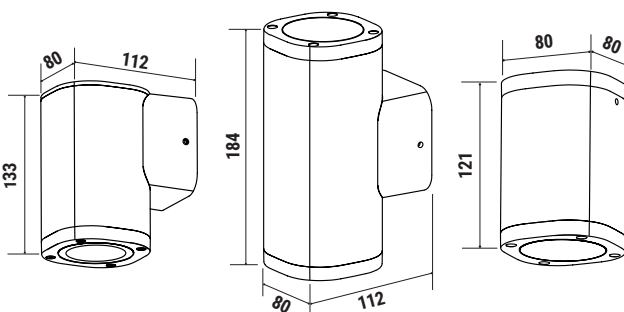
⚠ **Attenzione:** la messa a terra deve essere effettuata con cura e con un collegamento di terra corrispondente alle norme (apparecchio di Classe I).

⚠ **Attenzione:** controllare che il prodotto sia integro e non abbia subito danni durante il trasporto.

⚠ **Attenzione:** effettuare l'installazione seguendo le indicazioni riportate nelle figure.

## INDICAZIONI PER LA SICUREZZA DURANTE L'USO

- ★ Apparecchio da esterno per lampade Led con attacco GU10.
- ★ Verificare attentamente che l'installazione risulti stabile nelle condizioni di utilizzo previste.
- ★ REER declina ogni responsabilità riguardo a danni a persone, animali o cose derivanti da uso o installazione non corrette.

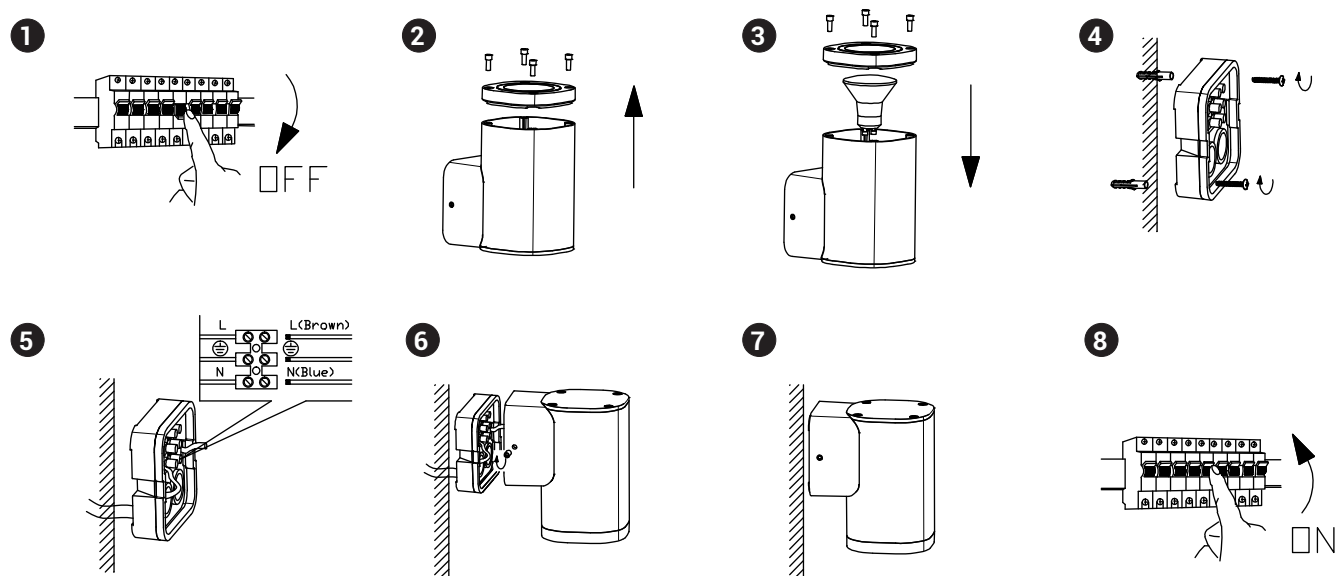


Sirio

Sirio 2

Sirio C

## Sirio / Sirio 2



## Sirio C

